

**bureau Heuchel Klag**

Auszug aus dem  
KUBA Nutzer-Portfolio  
Schulen und  
Bildungseinrichtungen  
BBK Rheinland-Pfalz

# bureau Heuchel Klag

Architektur  
Bildende Kunst

Anschrift: Hauptstraße 129, 76756 Bellheim  
Telefon: 0177 5620479  
E-Mail: info@bureau-heuchel-klag.de  
Internet: www.bureau-heuchel-klag.de

## Kurzvita:

Christian Heuchel studierte Architektur in Karlsruhe. Absolvent der Baukunstklasse der Kunstakademie Düsseldorf. Gründer der Architektengemeinschaft rheinflügel und Inhaber des Künstlerbüros bHK. Lehrauftrag für „Kunst und Architektur“ an der Kunstakademie Düsseldorf. Lebt und arbeitet in Köln und Bellheim. – Gunter Klag ist Schulleiter und Dozent an der Kunstschule Villa Wieser in Herxheim. Er lehrt die künstlerischen Techniken Radierung und Lithographie. Zahlreiche Tätigkeiten im Bereich der Erwachsenen- und Schulbildung. Schwerpunkte sind Freihandzeichnen, Elementares Gestalten, Drucktechniken und Bereiche der innovativen Medienkunde. – Mitglied des BBK Rheinland-Pfalz.

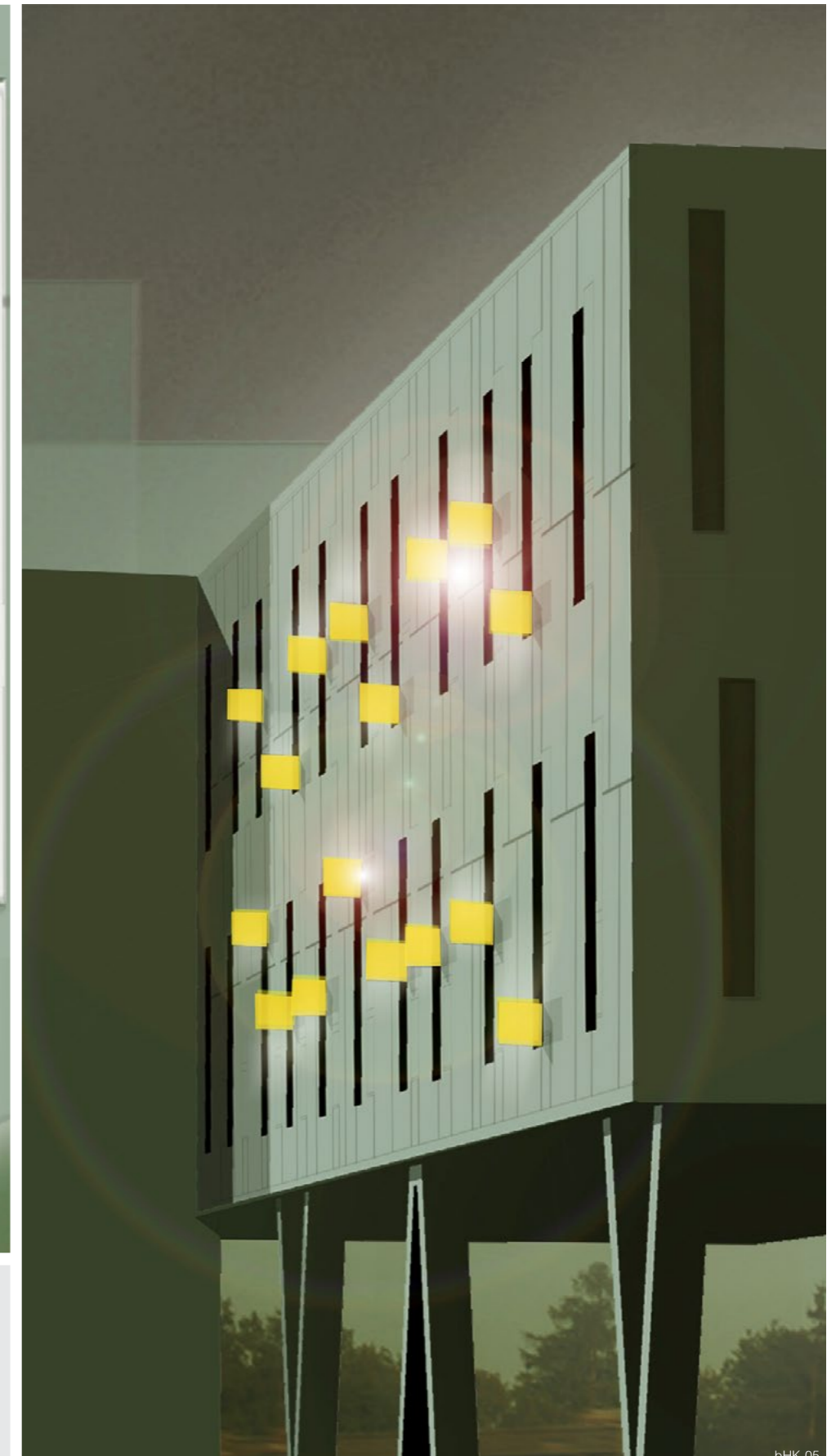
## Künstlerische Position:

Das bureau Heuchel Klag wurde von dem Architekten Christian Heuchel und dem Künstler Gunter Klag gegründet. Beide arbeiten seit Jahren als Künstlergruppe zusammen und sind in ihren einzelnen Disziplinen erfolgreich tätig. Für die unterschiedlichen Projekte werden Künstler, Literaten, Musiker und Wissenschaftler eingeladen. Im Dialog entwickelt man Konzepte und Ausstellungen, erstellt Tonaufnahmen und Gruppenfotos, Texte und Manifeste. Es entstehen Filme und Künstlerbücher. Der Austausch wird aufgeladen durch den robusten Dialog der Tischgespräche und der langsamen Osmose der Farben, Formen und Inhalte. Der Diskurs und das Sprechen über Kunst ist dabei ein wesentlicher Bestandteil. Ziel ist es, frei nach der „Ästhetischen Theorie“ Theodor W. Adornos (1903-1969), das autonome Kunstwerk zu ermöglichen. Der Kunst den Raum zu geben sich den allgemeinen Interpretationen zu entziehen. Die Diversität als Realität zu begreifen. Die Autorenschaft wird zugunsten des Prozesses und des Konzeptes vernachlässigt.

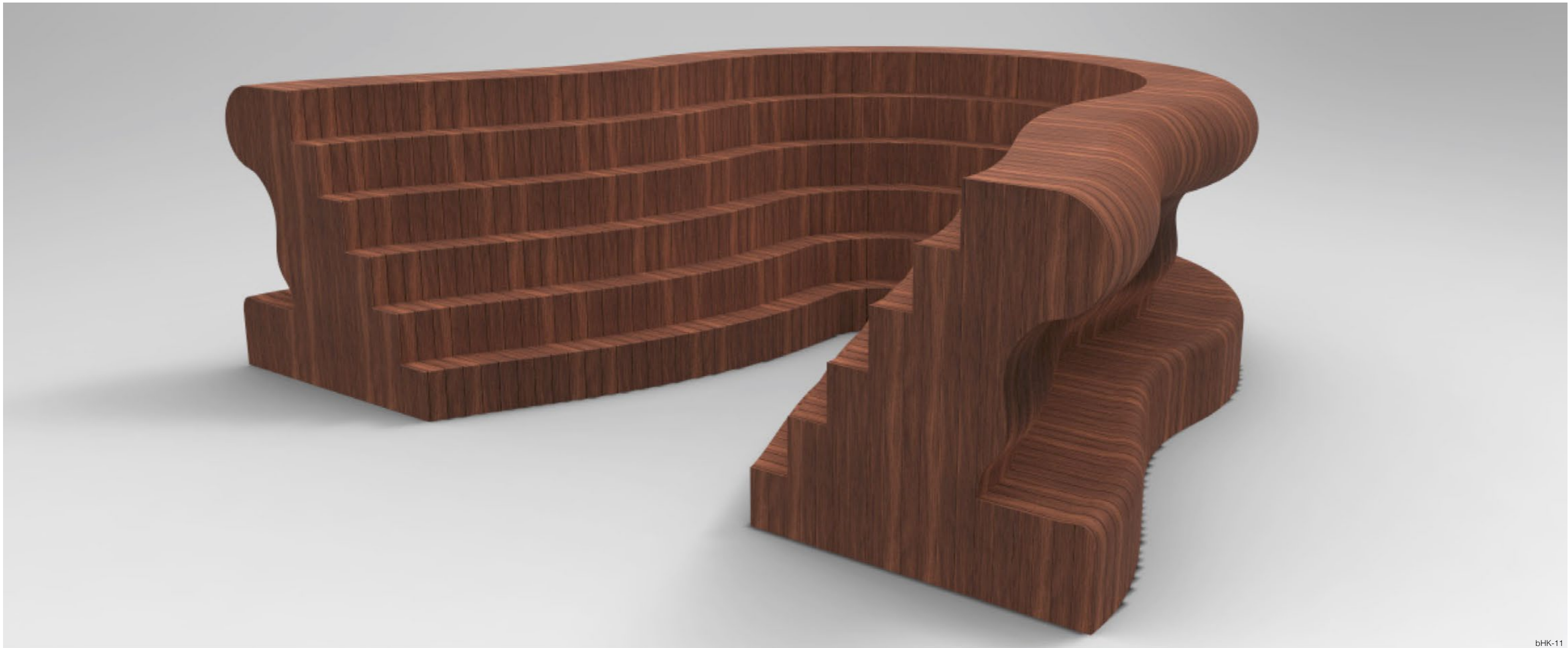


bHK-19

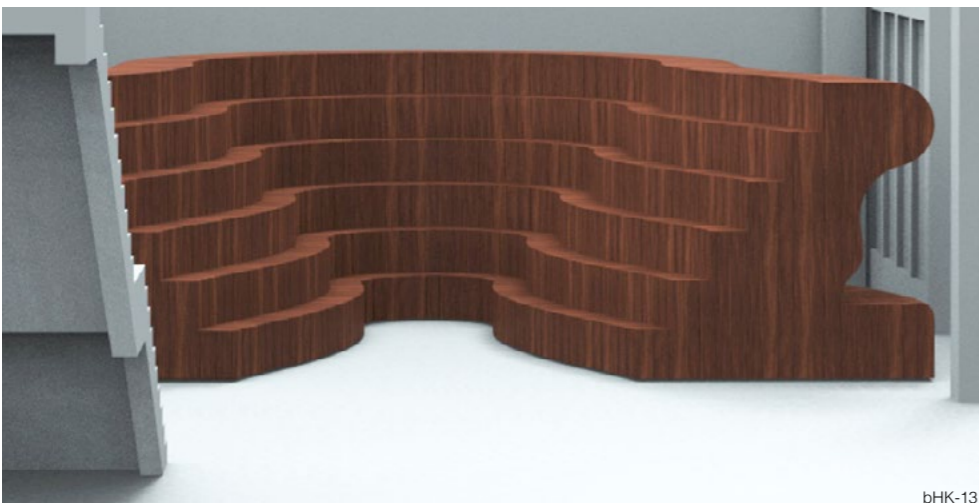
„Korrekturen“,  
Fichte-Gymnasium,  
Karlsruhe,  
(Wettbewerb,  
2. Preis), 2010



bHK-05



bHK-11



bHK-13

„Arena“  
Berufsbildende Schule Montabaur  
(eingeladener Wettbewerb), 2010.  
Die Arena nimmt die Geometrie  
der klassischen Arenen auf.  
Sie ist zum Foyer hin geöffnet.  
Eine geschwungene Holzform  
mit gestapelten Sitzreihen erlaubt  
interessante Sitzpositionen.

100 Schüler können im Kreis  
der Gruppe, unter Freunden oder  
zurückgezogen sitzen.  
Auf der Arena darf man liegen,  
lernen, diskutieren, essen und  
trinken. Die Arena eignet sich  
optimal für ein Klassenfoto.



bHK-12