

bureau Heuchel Klag

Auszug aus dem
KUBA Nutzer-Portfolio
Kunst im öffentlichen Raum
BBK Rheinland-Pfalz

bureau Heuchel Klag

Architektur Bildende Kunst

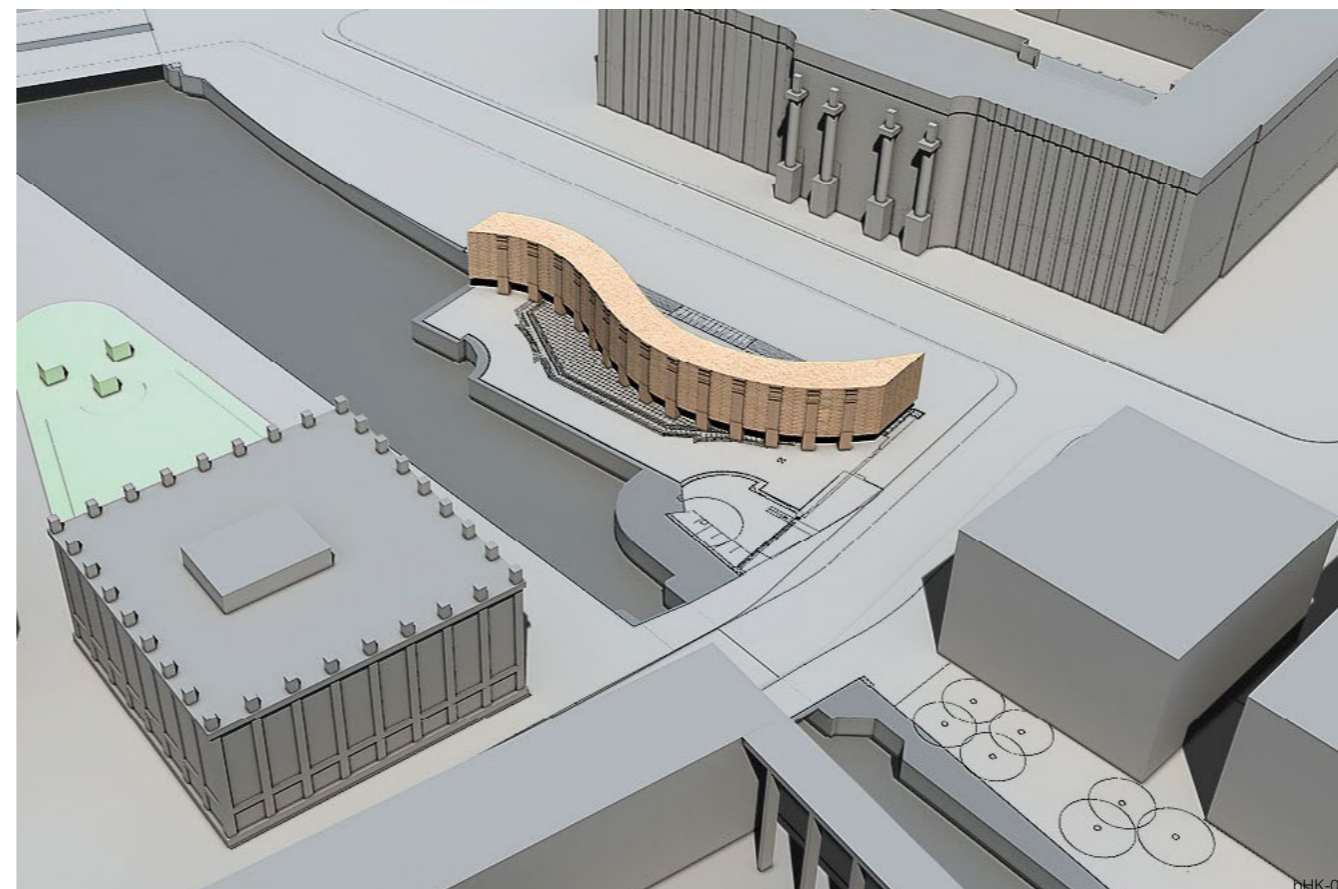
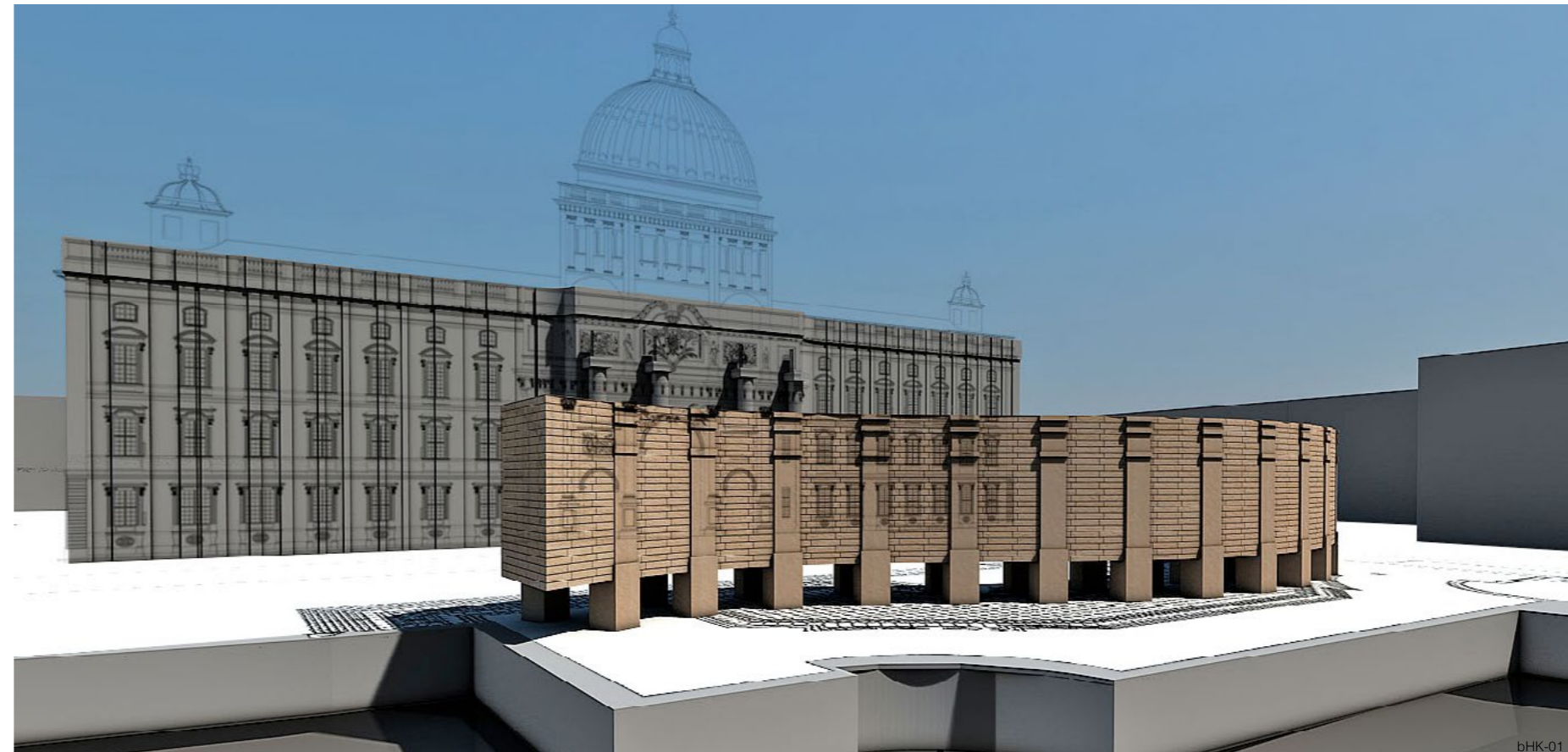
Anschrift: Hauptstraße 129, 76756 Bellheim
Telefon: 0177 5620479
E-Mail: info@bureau-heuchel-klag.de
Internet: www.bureau-heuchel-klag.de

Kurzvita:

Christian Heuchel studierte Architektur in Karlsruhe. Absolvent der Baukunstklasse der Kunstakademie Düsseldorf. Gründer der Architektengemeinschaft rheinflügel und Inhaber des Künstlerbüros bHK. Lehrauftrag für „Kunst und Architektur“ an der Kunstakademie Düsseldorf. Lebt und arbeitet in Köln und Bellheim. – Gunter Klag ist Schulleiter und Dozent an der Kunsthochschule Villa Wieser in Herxheim. Er lehrt die künstlerischen Techniken Radierung und Lithographie. Zahlreiche Tätigkeiten im Bereich der Erwachsenen- und Schulbildung. Schwerpunkte sind Freihandzeichnen, Elementares Gestalten, Drucktechniken und Bereiche der innovativen Medienkunde. – Mitglied des BBK Rheinland-Pfalz.

Künstlerische Position:

Das bureau Heuchel Klag wurde von dem Architekten Christian Heuchel und dem Künstler Gunter Klag gegründet. Beide arbeiten seit Jahren als Künstlergruppe zusammen und sind in ihren einzelnen Disziplinen erfolgreich tätig. Für die unterschiedlichen Projekte werden Künstler, Literaten, Musiker und Wissenschaftler eingeladen. Im Dialog entwickelt man Konzepte und Ausstellungen, erstellt Tonaufnahmen und Gruppenfotos, Texte und Manifeste. Es entstehen Filme und Künstlerbücher. Der Austausch wird aufgeladen durch den robusten Dialog der Tischgespräche und der langsamen Osmose der Farben, Formen und Inhalte. Der Diskurs und das Sprechen über Kunst ist dabei ein wesentlicher Bestandteil. Ziel ist es, frei nach der „Ästhetischen Theorie“ Theodor W. Adornos (1903-1969), das autonome Kunstwerk zu ermöglichen. Der Kunst den Raum zu geben sich den allgemeinen Interpretationen zu entziehen. Die Diversität als Realität zu begreifen. Die Autorenschaft wird zugunsten des Prozesses und des Konzeptes vernachlässigt.



„Sleeping freedom“
Freiheits- und Einheitsdenkmal in Berlin, 2009.
Das neue Freiheits- und Einheitsdenkmal ergänzt das historische Bauensemble bestehend aus dem Berliner Schloss, dem Schinkelplatz und der Bauakademie. Alles was zu tun ist, ist das Vergangene in seiner damaligen Bauform ernst zu nehmen. Material, Abmessungen und raumbildende Wirkung des Nationaldenkmals Kaiser Wilhelm I. sind zu interpretieren.



„Tag und Nacht“,
Spielbudenplatz
Hamburg (internatio-
naler Wettbewerb
mit Büro Bauer,
engere Wahl), 2004

„Der Flaneur
und das Rondell“,
Wien (Wettbewerb
mit rheinflügel,
1.Preis), 2004





„STARS“, 2006
Die Brunnenfigur STARS steht in der Mitte des Dorfplatzes von Bellheim. Sie ist Symbol für die Partnerschaft der europäischen Dörfer Kozmin (Polen) und Bellheim (Deutschland).

STARS nimmt als Grundlage die Sterne aus der Flagge der europäischen Union. Ein Stern für Kozmin, ein Stern für Bellheim.

Die drei Sterne berühren sich, sie überschneiden sich, sie verschmelzen miteinander. Es entsteht eine spannende räumliche Anordnung, ein neues Sternbild.

