

„Offene Ateliers“ 2010

» Die Pfalz malt für den Dom «

bHK Hauptstraße 129 D-76756 Bellheim Tel: 0177-5620479 (Heuchel) Tel.: 07272-76158 (bHK-Klag)
info@bureau-heuchel-klag.de, www.bureau-heuchel-klag.de

Kunsthhaus des bHK Hauptstraße 129 D-76756 Bellheim

17. August 2010

Pressemitteilung

» Die Pfalz malt für den Dom «

Kunsthhaus des bHK in Bellheim, Sa. 18.09.10 - So. 19.09.10.

Das Kunsthhaus des bHK beteiligt sich mit Helga Gross (Barbelroth), Mike Überall (Karlsruhe), Dieter Paul (Karlsruhe), Christian Heuchel (Köln) und Gunter Klag (Bellheim) an den landesweiten "Offenen Ateliers" und der Jahresaktion » Die Pfalz malt für den Dom «.

Der Kaiserdom zu Speyer wird eintausend Jahre alt. Er zählt zu den bedeutendsten Baudenkmalern der Romanik. Er gilt als Sinnbild für die Einheit Europas und als Symbol für die Pfalz. Zahlreiche Verwüstungen und Zerstörungen setzen dem Bauwerk zu.

Das bHK wird Künstlerpostkarten gestalten. Wer eine Karte kauft, erwirbt ein kleines Kunstobjekt und unterstützt den Erhalt des Speyrer Doms. Der Erlös geht zu an die Europäische Stiftung Kaiserdom zu Speyer und wird zum Erhalt dieses von der UNESCO 1982 gelisteten Weltkulturerbes verwendet.

Ausstellungsdauer

Samstag, 18. September 2010 und Sonntag, 19. September 2010

Öffnungszeiten

Samstag und Sonntag von 14.00 bis 19.00 Uhr und nach Vereinbarung

Für weitere Informationen wenden Sie sich bitte an:

Kunsthhaus des bHK

Hauptstraße 129, 76756 Bellheim

Tel.: 0177-5620479

info@bureau-heuchel-klag.de

www.bureau-heuchel-klag.de

www.christianheuchel.de

Christian Heuchel + Gunter Klag

bHK

„Offene Ateliers“ 2010

» Die Pfalz malt für den Dom «

bHK Hauptstraße 129 D-76756 Bellheim Tel: 0177-5620479 (Heuchel) Tel.: 07272-76158 (bHK-Klag)
info@bureau-heuchel-klag.de, www.bureau-heuchel-klag.de

Ausstellungsfotos:



Abbildung 1: Ausstellungsansicht: Künstlerpostkarten



Abbildung 2: Ausstellungsansicht: Künstlerpostkarten

„Offene Ateliers“ 2010

» Die Pfalz malt für den Dom «

bHK Hauptstraße 129 D-76756 Bellheim Tel: 0177-5620479 (Heuchel) Tel.: 07272-76158 (bHK-Klag)
info@bureau-heuchel-klag.de, www.bureau-heuchel-klag.de



Abbildung 3: Panels zum Speyrer Dom



Abbildung 4: Künstlerpostkarte Helga Gross, Monotypie

„Offene Ateliers“ 2010

» Die Pfalz malt für den Dom «

bHK Hauptstraße 129 D-76756 Bellheim Tel: 0177-5620479 (Heuchel) Tel.: 07272-76158 (bHK-Klag)
info@bureau-heuchel-klag.de, www.bureau-heuchel-klag.de

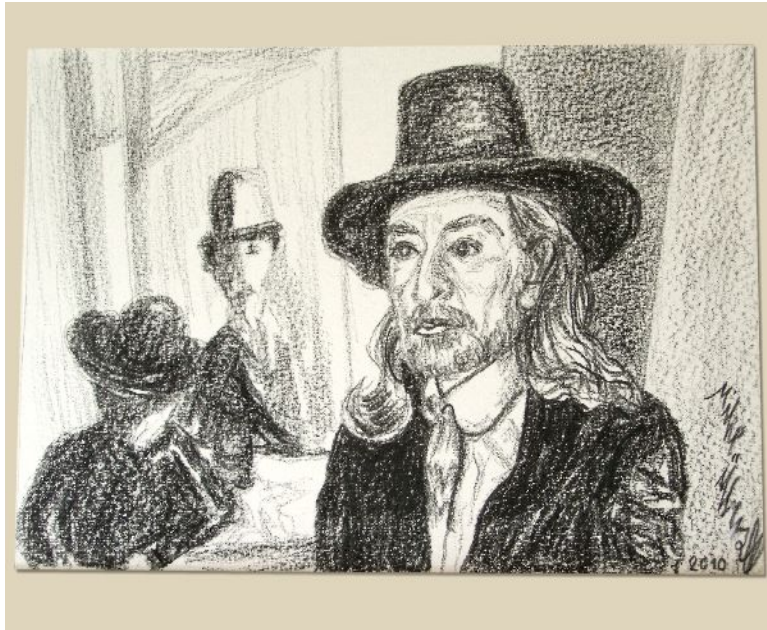


Abbildung 5: Künstlerpostkarte: Mike Überall, Zeichnung



Abbildung 6: Künstlerpostkarte Dieter Paul, Collage

„Offene Ateliers“ 2010

» Die Pfalz malt für den Dom «

bHK Hauptstraße 129 D-76756 Bellheim Tel: 0177-5620479 (Heuchel) Tel.: 07272-76158 (bHK-Klag)
info@bureau-heuchel-klag.de, www.bureau-heuchel-klag.de

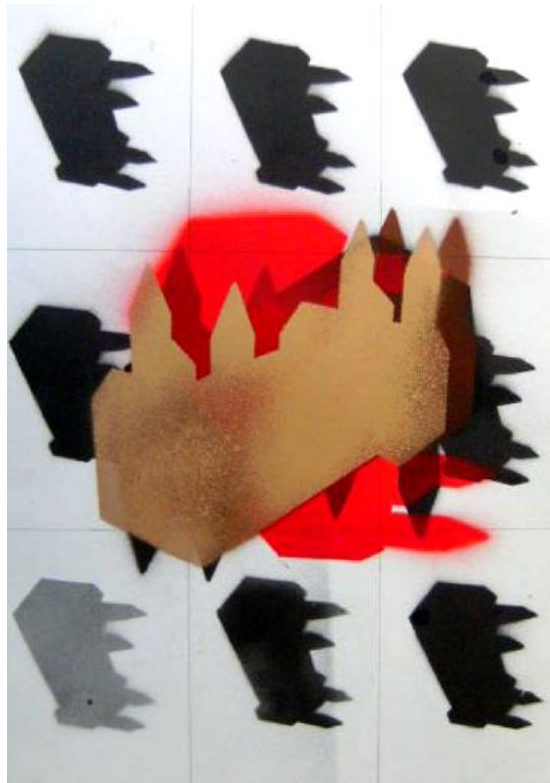


Abbildung 7: Künstlerpostkarte Christian Heuchel, Graffiti



Abbildung 8: Künstlerpostkarte Gunter Klag, Aquarell

„Offene Ateliers“ 2010

» Die Pfalz malt für den Dom «

bHK Hauptstraße 129 D-76756 Bellheim Tel: 0177-5620479 (Heuchel) Tel.: 07272-76158 (bHK-Klag)
info@bureau-heuchel-klag.de, www.bureau-heuchel-klag.de

Pressespiegel

AMTSBLATT VERBANDSGEMEINDE BELLHEIM Ausgabe 37/2010

Kulturelles

**Kunsthhaus des bHK in Bellheim -
"Die Pfalz malt für den Dom"**

"Offene Ateliers" am 18. und 19. September

Das Kunsthhaus des bHK, Hauptstraße 129, Bellheim, beteiligt sich mit Mike Oberall (Karlsruhe), Dieter Paul (Karlsruhe), Christian Heuchel (Köln) und Gunter Klag (Bellheim) an dem andersonweit "Offenen Ateliers" - Samstag, 18.09. und Sonntag, 19.09., jeweils von 14.00 bis 19.00 Uhr - sowie der Jahresaktion "Die Pfalz malt für den Dom". Das bHK wird Künstlerpostkarten gestalten. Wer eine Karte kauft, erwirbt damit ein kleines Kunstwerk und unterstützt den Erhalt des Speyerer Doms. Der Erlös geht an die Europäische Stiftung Kaiserdom zu Speyer.



"Affe" Gunter Klag 2010.

Der Kaiserdom zu Speyer wird eintausend Jahre alt. Er zählt zu den bedeutendsten Baudenkmälern der Romanik und wurde 1982 von der UNESCO als Weltkulturerbe gelistet. Er gilt als Sinnbild für die Einheit Europas und als Symbol für die Pfalz. Zahlreiche Verwüstungen und Zerstörungen setzten dem Bauwerk über die Jahre zu. Weitere Informationen: www.bureau-heuchel-klag.de

Wochenblatt

16. September 2010 REGION Seite 15

Die Pfalz malt für den Dom

BELLHEIM: Kunsthhaus des bHK beteiligt sich an der Jahresaktion

Das Kunsthhaus des bHK in Bellheim beteiligt sich mit Mike Oberall (Karlsruhe), Dieter Paul (Karlsruhe), Christian Heuchel (Köln) und Gunter Klag (Bellheim) an den landesweiten „Offenen Ateliers“ und der Jahresaktion „Die Pfalz malt für den Dom“ am Samstag, 18., und Sonntag, 19. September, jeweils von 14 bis 19 Uhr. Das bHK wird Künstlerpostkarten gestalten. Wer eine Karte kauft, erwirbt damit ein kleines Kunstwerk und unterstützt den Erhalt des Speyerer Doms. Der Erlös geht an die Europäische Stiftung Kaiserdom zu Speyer.

Der Kaiserdom zu Speyer wird eintausend Jahre alt. Er zählt zu den bedeutendsten Baudenkmälern der Romanik und wurde 1982 von der UNESCO als Weltkulturerbe gelistet. Er gilt als Sinnbild für die Einheit Europas und als Symbol für die Pfalz. Zahlreiche Verwüstungen und Zerstörungen setzten dem Bauwerk über die Jahre zu.

Weitere Informationen gibt es beim Kunsthhaus des bHK, Hauptstraße 129, 76756 Bellheim, Telefon 0177 5620479, E-Mail: info@bureau-heuchel-klag.de, Internet: www.bureau-heuchel-klag.de oder www.christianheuchel.de (ps)



„Affe“, eine Postkarte von Gunter Klag.